



# Integriertes Kommunales Entwicklungskonzept (IKEK)

der Gemeinde Aarbergen

Herzlich willkommen!

**Ortsgespräch Daisbach**

Donnerstag, 04.04.2019




## Themen des Abends

1. Begrüßung / Vorstellung
2. Dorfentwicklung Aarbergen / der IKEK-Prozess
3. Rückblick auf den Ortsrundgang
4. Stärken und Schwächen Ihres Ortes
5. Ideen für die Gesamtgemeinde und Ihren Ort
6. Leerstand
7. Das IKEK-Forum
8. Abschluss



## Ihre Ansprechpartner



**Moderation / IKEK**  
Integriertes kommunales  
Entwicklungskonzept

**Alle Informationen, alle Termine im Internet:**

- [www.aarbergen.de](http://www.aarbergen.de)
- [www.facebook.com/aarbergen](https://www.facebook.com/aarbergen)
- [www.instagram.com/zukunftaarbergen](https://www.instagram.com/zukunftaarbergen)


**Stadt-Land-plus**  
**Büro für Städtebau und Umweltplanung**  
**Norman Kratz**  
heute: Julia Müller  
Am Heidepark 1a, 56154 Boppard-Buchholz  
Tel. 06742 – 8780-22

[norman.kratz@stadt-land-plus.de](mailto:norman.kratz@stadt-land-plus.de)

**Bischoff & Partner GbR**  
**Gabriele Walkenbach und Dr. Ulrich Wendt**  
heute: Birgit Weber  
Erfurter Str. 1, 65549 Limburg  
Tel. 06431 – 47624

[info@bischoff-u-partner.de](mailto:info@bischoff-u-partner.de)

3




## Ihre Ansprechpartner



**Förderung / DE-Verfahren**  
Dorfentwicklungsverfahren

**Landkreis Limburg – Weilburg**  
**Amt für den ländlichen Raum**  
**Dorothee Kirschbaum und Isabel Thieme**  
Gymnasiumstr. 4, 65589 Hadamar  
Tel. 06431 – 296-5972  
[d.kirschbaum@limburg-weilburg.de](mailto:d.kirschbaum@limburg-weilburg.de)  
Tel. 06431- 296-5925  
[i.thieme@limburg-weilburg.de](mailto:i.thieme@limburg-weilburg.de)

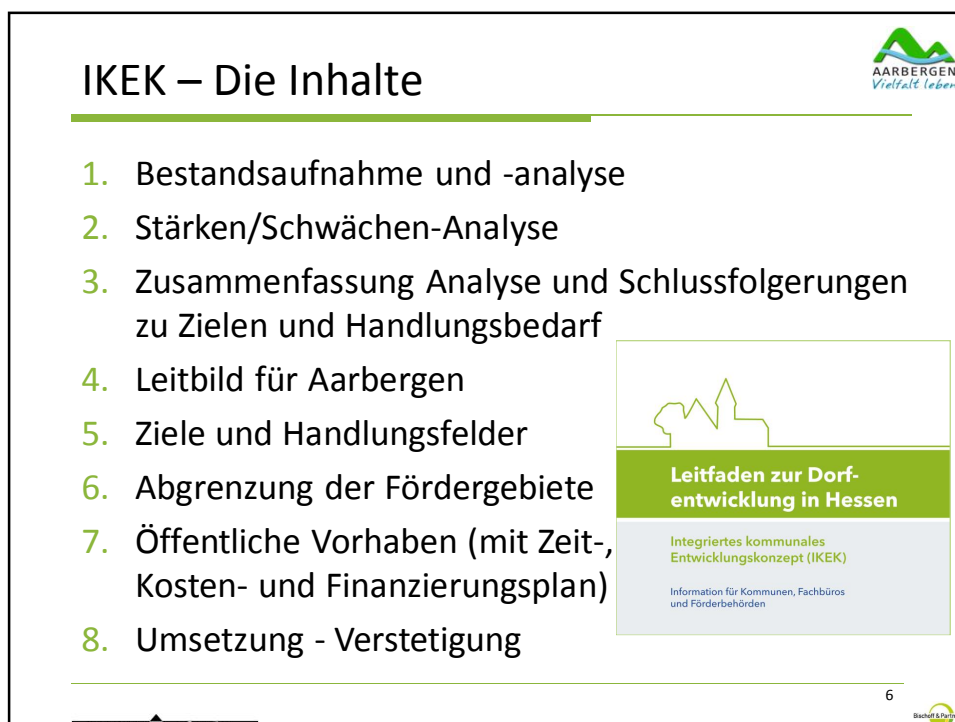
**Gemeinde**  
Aarbergen

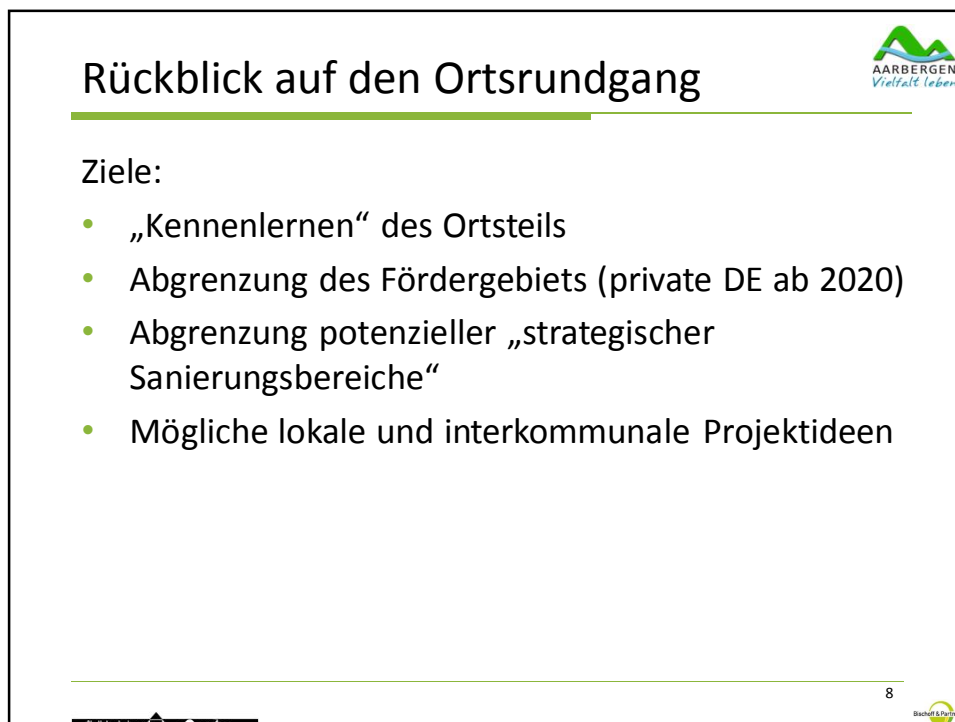
**Andre Zorn**  
Rathausstr. 1, 65326 Aarbergen  
Tel. 06120 – 27-29  
[andre.zorn@aarbergen.de](mailto:andre.zorn@aarbergen.de)

**... und Ihre Ortsvorsteher/innen !**

4





## Rückblick auf den Ortsrundgang



### Daisbach

- Orstkernbereich nördlich der L3031 durch sehr enge Straßengrundrisse geprägt
- Dörflicher Treffpunkt: Spielplatz, Kirchgarten, Haus der Vereine
- Wenig Leerstand, hohe Nachfrage
- Handlungsschwerpunkte interkommunal: Radwegeverbindung
- Kinder, Jugend und junge Familien stehen im Fokus

9

Stadt-Land-Blick



## Rückblick auf den Ortsrundgang

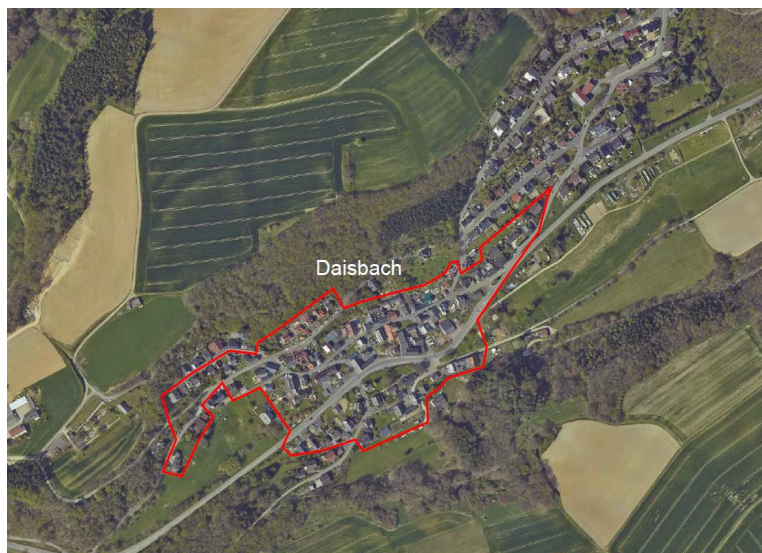


10

Stadt-Land-Blick



## Rückblick auf die Ortsrundgänge



11

Stadt-Land-Blick

Büchler &amp; Partner

## Stärken und Schwächen Ihres Ortes



- Was klappt gut?
- Was ist schön?
- Was wissen Sie zu schätzen?
  
- Was sehen Sie als Schwächen in der Gesamtgemeinde und Ihrem Ort?
- Wo drückt der Schuh?

Bitte einfach beherzt aufschreiben!

12

Stadt-Land-Blick

Büchler &amp; Partner

## Ideen für Ihren Ort ...



... und für die Gesamtgemeinde

- Was braucht die Gemeinde und/oder Ihr Ort um zukunftsfähig zu sein?
- ...damit sich alle hier wohlfühlen?
- ... damit junge Familien Perspektiven haben?
- ... damit die ältere Generation versorgt ist?

13



## Sie werden gebraucht!



Das IKEK-Forum Aarbergen entsteht heute!



14

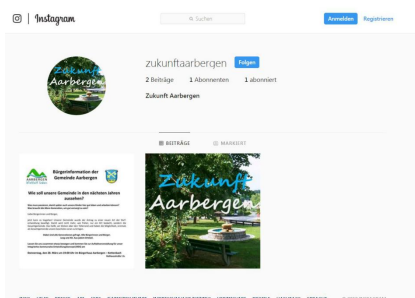


## Dorfentwicklung online



Alle Informationen, alle Termine im Internet:

- [www.aarbergen.de](http://www.aarbergen.de)
- [www.facebook.com/aarbergen](https://www.facebook.com/aarbergen)
- [www.instagram.com/zukunftaarbergen](https://www.instagram.com/zukunftaarbergen)



15

STADT-LAND-PLUS

Bischoff &amp; Partner

## Vielen Dank für Ihre Aufmerksamkeit



### Kommen Sie gut nach Hause.

Birgit Weber, Dr. Ulrich Wendt und Julia Müller



[norman.kratz@stadt-land-plus.de](mailto:norman.kratz@stadt-land-plus.de)

[info@bischoff-u-partner.de](mailto:info@bischoff-u-partner.de)

16

Stadt-Land-plus

Bischoff &amp; Partner